

Д. А. П И С А Р Е В С К И Й

Ш Р И Ф Т Ы

И Х П О С Т Р О Е Н И Е

П О Д Р Е Д А К Ц И Е Й
И . А . Ф О М И Н А

Д. А. ПИСАРЕВСКИЙ

Ш Р И Ф Т Ы И И Х П О С Т Р О Е Н И Е

П О Д Р Е Д А К Ц И Е Й
А К А Д Е М И К А А Р Х И Т Е К Т У Р Ы
И . А . Ф О М И Н А

ИЗДАНИЕ АВТОРА
ЛЕНИНГРАД
1927

ПОСТРОЕНИЕ ШРИФТА ДЮРЕРА

(перевод с немецкого А. Н. Фоминой *).

Часто приходится делать шрифт на столбах, башнях и высоких стенах, поэтому, кто хочет писать на башне так, чтобы верхнюю строчку букв можно было бы прочесть так же легко, как и нижнюю, тот должен сделать ее наверху крупнее, чем внизу, следующим образом: поставь свое лицо на таком расстоянии от башни и на такой высоте, как ты хочешь. Пусть это будет точка *c*. Сделай тогда треугольник *abc* так, чтобы сторона *abc* была высотой башни или стены, на которой ты хочешь писать. Из точки *c* проведи циркулем дугу *bc* в треугольнике и раздели на столько одинаково отстоящих друг от друга отрезков, сколько строчек нужно написать. Затем проведи из точки *c* лучеобразные линии через все точки дуги *b, c* до прямой, обозначающей высоту башни или стены. После этого проведи горизонтальные линии из этих точек по стене башни. Между этими линиями ты и должен располагать свой шрифт. Это построение покажет тебе, насколько верхние строчки должны быть крупнее нижних. Но если ты по длинной линии *ab* хочешь делить короткую, продолжи все линии по направлению

*) Примечание редактора: Этот перевод сделан из книги: Albrecht Dürer. Unterweisung der Messung. Herausgegeben von Alfred Peltzer. München. 1908, любезно предоставленной редактору Г. И. Лурье.

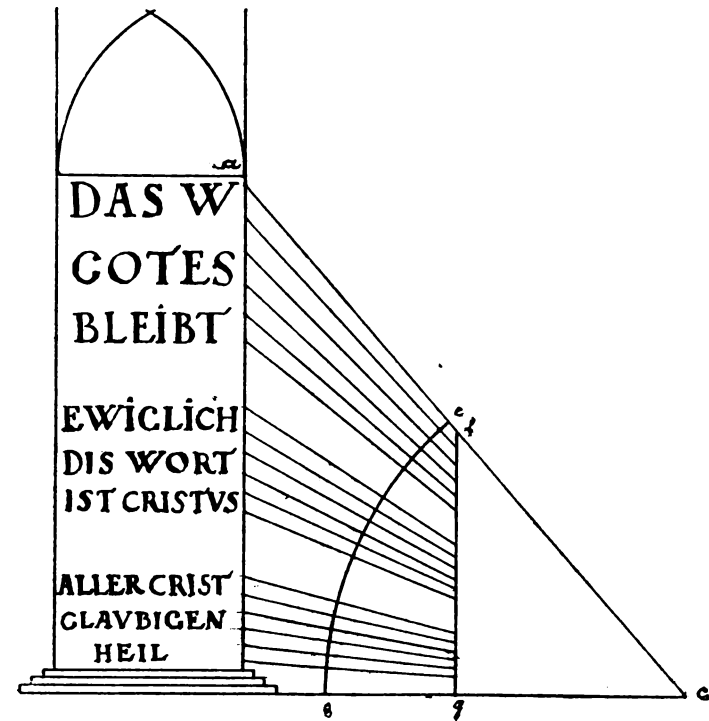


Рис. № 11.

к точке *c* и отрежь их до пересечения с вертикальной *fg*. Таким образом *f, g* будет разделена пропорционально делению на *ab*, которой она параллельна.

При увеличении надписи вертикаль помещается впереди *a b*, а при уменьшении — позади.

Такие деления применяются не только для написания букв, но и в других случаях. Этот способ пригоден, когда хотят

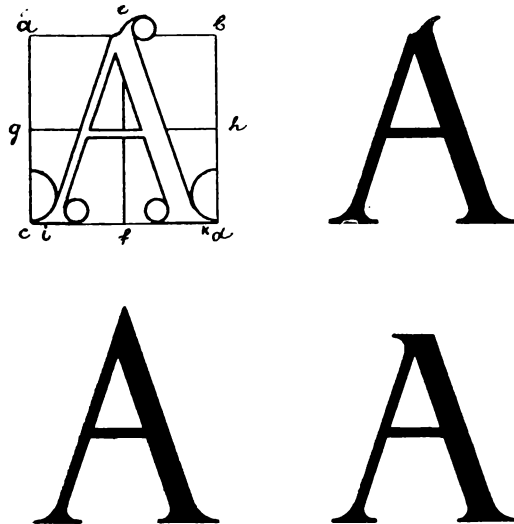


Рис. № 12.

украсить высокую башню во всех этажах изображениями так, чтобы верхние казались одинаковыми с нижними.

Так как строители и художники обычно делают надписи на высоких стенах, то необходимо, чтобы они научились пра-

вильно строить буквы; поэтому я хочу дать основные правила начертания латинского алфавита.

Прежде всего сделай квадрат для каждой буквы, в котором эта буква будет заключена. Когда ты вписываешь туда букву, делай толстую стойку буквы шириною в десятую часть стороны квадрата, а более тонкую стойку делай шириною в одну треть толстой. Это имей в виду во всех буквах всей азбуки.

Сначала делай букву *A* так: обозначь углы ее квадрата *a, b, c, d* и делай это для всех букв. Раздели этот квадрат двумя пересекающимися линиями, вертикальной *ef* и горизонтальной *gh*; затем поставь внизу на линии *cd* две точки *i, k* так, чтобы их расстояние от точек *a* и *b* равнялось $\frac{1}{10}$ стороны квадрата, и веди тонкую линию буквы от *i* наклонно к точке *e* вверх, оттуда веди широкую черту опять вниз, чтобы обе внешние линии буквы *A* пересекли точки *i* и *k*.

Таким образом, в середине получается треугольник. Точка *e* приходится наверху в середине буквы. Потом соедини букву *A* под горизонтальной чертой *gh*. Делай эту перекладину шириной в одну треть широкой стойки. Затем начерти на верхней стороне квадрата циркулем окружность так, чтобы она касалась широкой стойки буквы *A*, и срежь букву извилистой линией так, чтобы ее верхняя часть приходилась против тонкой стойки, и закругли линии буквы внизу с обеих сторон так, чтобы они касались углов квадрата *cd*. Делай это, чертя окружности, радиус которых должен равняться седьмой части стороны квадрата. Внутренний же выступ сделай в две трети ширины толстой стойки. Для этого с обеих сторон очерти дугу радиусом равным половине толстой стойки. Это *A* поверху ты можешь также плоско

В букве *B* остаются три угла. В нижнем углу начерти выемку при помощи окружности, радиус которой равен $\frac{2}{3}$ ширины буквы. Наружные закругления вверх и вниз на прямой стойке буквы делай при помощи окружности, радиус которой равен ширине стойки.

Или делай *B* так: раздели сторону квадрата *AC* на девять частей и отдели верхние четыре части горизонтальной

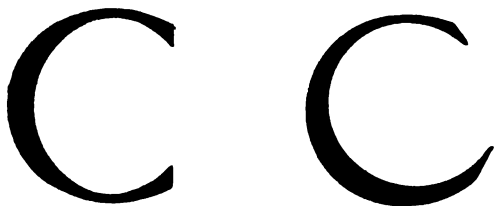
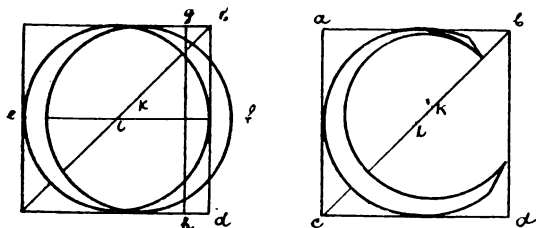


Рис. № 14.

линией *ef*. Затем проведи вертикальную линию, как описано было ранее, но верхнее закругление делай между *ef* и *cd*.

Тогда раздели *ab* на девять частей и отрезь четыре части от *b* и обозначь это точкой *g*. Затем раздели *cd* на пять частей и поставь букву *h* на расстоянии одной части от

точки *d*. Проведи линию *gh*; эта линия должна касаться снаружи верхнего и нижнего закругления, но сами закругления должны быть начерчены особым способом и циркуль для черчения должен быть поставлен на определенных наклонных линиях, которые строй так: раздели *ae* на четыре части, отложи от точки *e* одну часть и обозначь это *i*, затем раздели линию *ec* на пять частей и одну часть отложи от точки *c* и обозначь это *k* и соедини линиями точки *i*, *b* и *kf*. На этих линиях поставь циркуль и начерти оба закругления верхнее и нижнее, при чем наиболее широкое место этих дуг будет находиться несколько выше их середины.

Эти закругления не получаются совершенными, потому что ты должен ставить циркуль на наклонной линии и кроме того дорисовать от руки, как это начерчено ниже.

C делай также в квадрате.

Начерти горизонтальную линию *ef* в середине квадрата и поставь посреди точку *i* на линии *ef*. Впиши в квадрат *abcd* окружность, которая касалась бы четырех сторон квадрата, тогда, не сдвигая ножек циркуля, переставь его в точку *k* по линии *ef* на такое расстояние от точки *i*, которое равнялось бы наибольшей ширине букв. Из точки *k* опиши окружность, которая заходила бы за линию *bd* и которая внутри квадрата давала бы букве ее надлежащую ширину.

Начерти вертикальную линию *gh* шириной в одну десятую *ad* перед линией *bd*. Эта линия ограничивает сверху и внизу эту букву *C*. Затем я режу нижний конец в середине *gh* и *bd*. После этого нужно провести внутри буквы, где пересекаются обе окружности полукруглые линии от руки, сглаживающие получившийся излом в букве по линиям *ab*

и cd . Но внизу, где буквы выступают за линию gh , обрисуй контур буквы более выгнутой линией так, чтобы ее острие касалось окружности концом, поэтому внутреннюю сторону верхней части сделай более выгнутой, чем очерчивается циркулем.

Вторым способом делай так: начерти в квадрате диагональ cb и поставь циркуль одной ножкой в точку i , а другой начерти внешний круг, как раньше, и доведи его наверху до

диаметра cb , а внизу продли окружность несколько дальше, чем в 1 случае. Тогда, не сдвигая циркуля, поставь его одной ножкой над i на диагонали на требуемую ширину буквы, а другой ножкой опиши внутреннюю окружность. Тогда получается рисунок буквы естественно внизу шире, чем наверху. Остальное закончи от руки, а отрезки концов буквы наклони наверху несколько вперед, а внизу — книзу, как это здесь начерчено.

Шрифт № 19 Е. Д. Белухи, (переложение латинского шрифта Дюрера на русский).

